

DENIM

Starke Fäden für
einen robusten Stoff





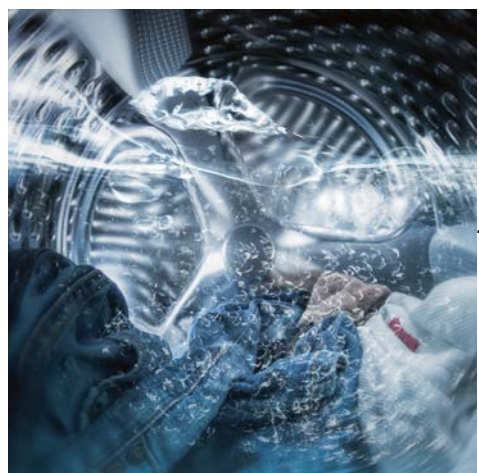
„Denim darf leben und kaputt gehen. Aber die Naht muss halten. Unsere Nähfäden sind daher besonders robust.“

ROBUSTE NÄHTE FÜR DENIM

LASTEN- TRÄGER

Eine Denimjeans besteht aus ca. 60 Einzelteilen – im Schnitt. Es braucht starke Fäden und robuste Nähte, um all diese Elemente zu einer strapazierfähigen Hose zu verbinden. Und es gibt ja nicht nur Jeans, die Vielfalt der Bekleidungsteile aus Denim ist riesig: Jeanshemden, Jacken, Röcke und mehr. Ebenso groß sind heute die Ansprüche an die nähtechnische Verarbeitung: Stepp- und Ziernähte mit besonders dicken Nähfäden sind modern, Kappnähte, die im Schnitt aus bis zu 16 Nähgutlagen bestehen, sind völlig normal. Die Optik der Nähte muss bei schweren Denimstoffen ebenso überzeugen wie bei dünnen oder elastischen Materialien.

Die vielfältigen Veredelungsprozesse fordern Nähten und Fäden besondere Robustheit ab – sie müssen abriebfest sein und farbbeständig. Auch für die nähtechnische Verarbeitung gelten höchste Ansprüche: Bei automatisierten Nähprozessen wird der Faden mit hoher Geschwindigkeit durch viele Lagen Nähgut geführt. Er muss hohe Belastungen aushalten. Fehlstiche und gerissene Nähte können definitiv durch den Einsatz des richtigen Nähfadens vermieden werden.



Die strapazierfähige Kulthose

Die Arbeitshose der Cowboys und kalifornischen Goldgräber aus dem 19. Jahrhundert ist längst zum allgegenwärtigen Kleidungsstück geworden. Doch bei aller Vielfalt von Schnitten und Farben: Eine echte Jeans muss stets die perfekte Passform haben. Früher erhielt die robuste Kulthose erst durch jahrelanges Tragen eine individuelle Optik. Heute werden Jeans schon vor dem Verkauf den unterschiedlichsten Veredelungsprozessen unterzogen. Sie werden gewaschen, gebleicht und gezielt zerstört. Was auch immer: Das Gewebe darf kaputt gehen, die Farbe verblassen, die Naht aber muss halten.

PRODUKTLÖSUNGEN



PERMA CORE®

**FÜR STARK
BEANSPRUCHTE NÄHTE**

Unser besonders reiß- und scheuerfester Umspinnzwirn aus 100 % Polyester: Perma Core® ist für hoch beanspruchte Nähte und damit für alle Denim-Anwendungen geeignet. Dieser Spezialnähfaden hält auch intensiven Veredelungsmethoden wie „Stone-Wash“ stand, ist automaten-sicher und bestens geeignet für multi-direktionales Nähen.



D-CORE®

FÜR BEANSPRUCHTE NÄHTE

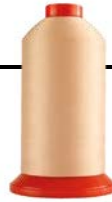
Sein Kern aus Polyester macht unseren D-Core® Umspinnzwirn außerordentlich reißfest. Die Baumwoll-Ummantelung verleiht dem belastungsresistenten Faden eine textile Oberfläche mit besten Vernäh Eigenschaften und erlaubt hohe Nähgeschwindigkeiten sowie intensive Veredelungsverfahren. Für den perfekten „Used-Look“ ist der Faden auch in spezieller Indigo-Färbung erhältlich.



PERMA SPUN®

**FÜR NICHT
KRITISCHE NÄHTE**

Der gesponnene Nähfaden zeigt eine hohe Nähperformance auf nahezu allen Nähmaschinen. Er ist besonders für nicht kritische Nähte konzipiert worden wie etwa Versäuberungen in leichten und schweren Geweben und zeichnet sich durch gute Abriebfestigkeit aus. Perma Spun® ist unsere ökonomische Lösung aus 100 % Polyester für einfache Nahtanwendungen.



WILDCAT PLUS®

**FÜR ANGENEHMEN
TRAGEKOMFORT**

Diesen weichen Nähfaden haben wir gezielt für einen angenehmen Tragekomfort entwickelt. Wildcat Plus® besitzt einen besonders natürlichen Griff und eignet sich damit ideal für Nähte die im direktem Kontakt zur Haut stehen. Neben seiner weichen Kantenabdeckung ist er farbbeständig und chemisch widerstandsfähig.

**AUTOMATEN-
SICHER**

**OPTIMALE
VERNÄHBARKEIT**

**REISS- UND
SCHEUERFEST**

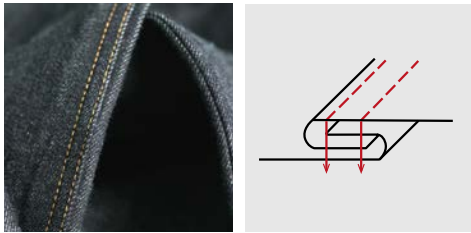
FARBVIELFALT

Die Vorteile auf einen Blick

Spezialfäden für jede Belastung

Denim muss viel einstecken – und damit auch die Nähte, die alles zusammenhalten. Unsere Premium-Nähfäden sind speziell für Denimstoffe konzipiert: Sie trotzen diesen hohen Anforderungen und Belastungen, bieten aber zugleich optimale Vernähbarkeit und sind automaten-sicher.

Weitere Infos erhalten Sie auf:
www.denim-threads.com



KAPP- UND SCHLIESSNÄHTE

Diese sehr stabilen Nähte mit Doppelkettenstich bilden häufig die Seiten- und Schrittnaht sowie die Gesäß-, Teilungs- und Sattelnähte. An ihren Kreuzungspunkten stößt man aufgrund der Nähgutdicke – oft bis zu 16 Lagen – an Grenzen. Nähgarn und Nähfaden sind dabei besonders belastet.



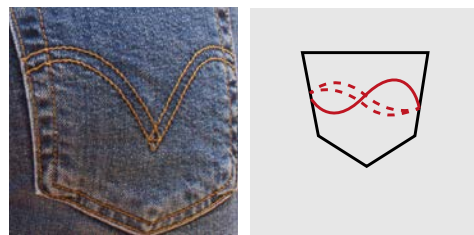
STEBPUNGEN

An Tascheneingriff und Hosenschlitz wird oft mit Doppelstepstich gearbeitet. Für eine einheitliche Optik kann der Oberfaden in gleicher Stärke gewählt werden wie bei den anderen Steppnähten. Als Unterfaden kann eine feinere Nähfadensstärke verwendet werden – so ist die Naht kaum spürbar.



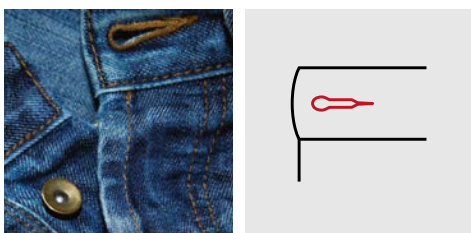
HOSENBUUND

Auch am Hosenbund sind Dickstellen zu überwinden. Vor allem das Anriegeln der Gürtelschlaufen ist eine Herausforderung für Nadel und Faden: Viele Stiche werden dicht an dicht mit hoher Geschwindigkeit genäht, so entsteht eine hohe Reibungshitze.



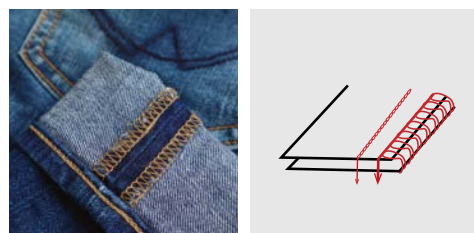
DEKORATIVE NÄHTE

Denim bedeutet Vielfalt: Unterschiedliche Gewebestärken und Waschungen sorgen für eine unverwechselbare Optik. Dekorative Nähte werden meist mit dem gleichen Nähfaden erstellt wie Schließnähte. Für besonders prägnante Nähte haben wir auch grobe Fadenstärken im Sortiment.



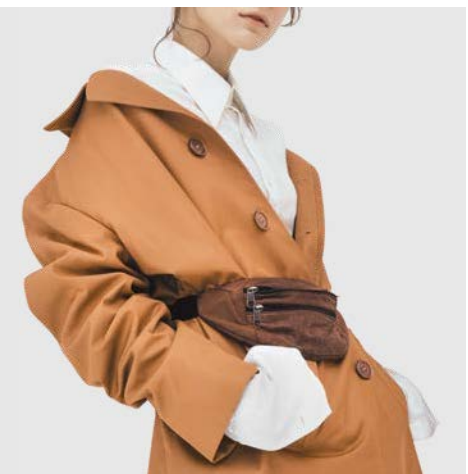
KNOPFLÖCHER

Knopflöcher zählen zu den am schwierigsten zu reparierenden Nähten, oft ist dies sogar unmöglich. Um Verarbeitungsfehler zu vermeiden, sollten bei der Herstellung sowohl Fadenstärke, Nadelgröße, Stichdicke und die Überstichbreite des Zickzack-Stiches als auch die Einschnittfläche des Knopfloches exakt zueinander passen.



VERSÄUBERUNGSNÄHTE

Versäuberungsnähte sichern Schnittkanten gegen Ausfransen und haben oft direkten Hautkontakt. Je nach Anforderung werden verschiedenste Nähfäden eingesetzt. Besonders beliebt sind robuste Umspinnzwirne aus 100 % Polyester. Für erhöhten Tragekomfort sorgen texturierte Fäden, den starren Denimstoff weich abzudecken.



SEAMS UNLIMITED

SPEZIALISIERTE ALLESKÖNNER

Der Name Gütermann steht seit über 150 Jahren für Premiumqualität. In der Textilbranche bedeutet das: perfekte Nähte – durch Gleichmäßigkeit, Seidenglanz, geringe Haargkeit, Reißfestigkeit und höchste Flexibilität. Um unsere Kunden nachhaltig zu unterstützen, braucht es auch einen flexiblen Umgang mit aktuellen Marktanforderungen und Moden.

Unsere Produkte wachsen schon immer mit den Anforderungen. Wir entwickeln eng am Kundennutzen orientierte Nähfadenprodukte für Consumer, Industrie und die Automobilbranche. Immer in der gleichen Qualität, immer mit Sorgfalt von unseren Textilspezialisten entwickelt. Stoßen Fertigungsverfahren an Grenzen, gehen wir weiter. Wir optimieren Technologien, bilden uns ständig weiter. So entsteht Innovation. Und das Qualitätsversprechen von A&E Gütermann bleibt.

Ihre perfekte Naht beginnt bei uns. Wo früher Handarbeit gefragt war, ist es heute Hand-in-Hand-Arbeit: In unseren deutschen und slowenischen Werken arbeiten hoch spezialisierte Textiltechnologen, Ingenieure, Chemiker und Färber daran, alle Details aufeinander abzustimmen.

Wasser sparen in der Textilindustrie

Weltweiter Anspruch bei A&E Gütermann ist es den Wasserverbrauch zu senken. Ein Wasserkraftwerk versorgt unsere komplette Produktion in Gutach im Breisgau. Viele unserer Werke bereiten Abwasser in Trinkwasserqualität auf.

Eine starke Verbindung – weltweit

Seit unserem Zusammenschluss als A&E Gütermann im Jahr 2014, unterstützen wir Ihre Wertschöpfungskette weltweit. Durch reibungslosen Material- und Informationsfluss minimieren sich Kosten, Transparenz entsteht.



