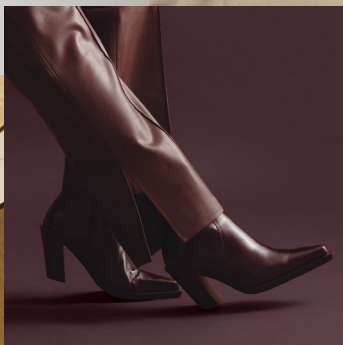


THREAD
GUIDE

Gütermann



Inhalt

Mara	3
Maraflex	4
Tera	5
Skala	6
Tera fein	6
Filan fein	7
Piuma	8
Princess	8
Gütermann E	9
Perma Core® Ultimate	10
Perma Core®	10
Elastic	11
Anecot® Plus	12
Lyocell	12
Mara rPET	13
Tera rPET	13
Zwibond	14
Amifil	14
Anebraid®	15
Calora UV	16
Solbond	16
Sunstop®	17
Anesafe®	18
Gütermann K	18
Gütermann K AR	19
Gütermann L	19
Acero	20
Aneguard using Kevlar®	20
Antistatik	21
Poly/Poly SF	22
Polypropylen SF	22
Polyacryl	22
PTFE	23
WS	23

100% Polyester

MICRO CORE TECHNOLOGY®	
Mara	3
UMSPINNZWIRN	
Perma Core® Ultimate	10
Perma Core®	10
Poly/Poly SF	22
MULTIFILAMENT TEXTURIERT	
Gütermann E	9
Piuma	8
ENDLOSZWIRN	
Tera	5
Tera fein	6
Filan fein	7
Calora UV	16
Anebraid®	15
ENDLOSZWIRN, AUSSENBONDIERT	
Solbond	16
Sunstop®	17
Skala	6

100% Polyester, recycelt

MICRO CORE TECHNOLOGY®	
Mara rPET	13
ENDLOSZWIRN	
Tera rPET	13

100% Polybutylenterephthalate

MICRO CORE TECHNOLOGY®	
Maraflex	4

100% Baumwolle

GESPONNEN	
Anecot® Plus	12

100% Polyamid

UMSPINNZWIRN	
Antistatik	21
MULTIFILAMENT TEXTURIERT	
Princess	8
ENDLOSZWIRN	
Amifil	14
ENDLOSZWIRN, INNENBONDIERT	
Zwibond	14

Aramide / 100% Nomex®

GESPONNEN	
Anesafe®	18
Gütermann K	18
Gütermann K AR	19
Aneguard using Kevlar®	20
ENDLOSZWIRN	
Gütermann L	19

Specials

Elastic	11
Lyocell	12
Acero	20
Antistatik	21
Polypropylen SF	22
Polyacryl	22
PTFE	23
WS	23



Mara

für schönste Nähte

Material / Konstruktion

100 % Polyester / Micro Core Technology®

Anwendungsempfehlung

Schließ-, Zier-, Versäuberungs-, Sicherheits- & Überdecknähte, Wäscheknopflöcher, Augenknopflöcher mit/ohne Gimpe

Produktvorteile

- + Einzigartige MCT®-Konstruktion
- + Brillante Farben mit seidenähnlicher Optik
- + Feiner Fadenquerschnitt für besonders glatte Nähte
- + Zuverlässige Automaten-sicherheit
- + Kein Faserflug

No./Tkt.	dtex	Nadel	Aufmachung	Kennziffer
220	130(1)	NM 60 - 65 / 8 - 9	5.000 m	772607
150	200(2)	NM 65 - 70 / 9 - 10	1.000 m	713953
			5.000 m	713961
120	250(2)	NM 70 - 80 / 10 - 12	1.000 m	700207
			5.000 m	700185
100	300(2)	NM 70 - 90 / 10 - 14	1.000 m	707694
			5.000 m	707708
80	400(2)	NM 80 - 100 / 12 - 16	800 m	700428
			5.000 m	700410
70	400(3)	NM 90 - 100 / 14 - 16	700 m	702170
			7.000 m	702153
50	600(3)	NM 90 - 110 / 14 - 18	500 m	702277
			5.000 m	702250
30	1000(3)	NM 110 - 130 / 18 - 21	300 m	702404
			3.000 m	702358
15	2000(3)	NM 140 - 160 / 22 - 23	150 m	720623
			1.500 m	720429
11	2600(4)	NM 160 - 180 / 23 - 24	110 m	702510
			1.130 m	702501



Auf Wunsch mit wasserabweisender Ausrüstung erhältlich.



Maraflex

für hochelastische Nähte

- Material / Konstruktion** 100% Polybutylenterephthalat / Micro Core Technology®
- Anwendungsempfehlung** Schließ- & Ziernähte
- Produktvorteile**
- + Einzigartige MCT-Konstruktion
 - + Außergewöhnlich elastisch
 - + Brillante Farben mit seidenähnlicher Optik
 - + Erhöht das Dehnverhalten von Doppelsteppstichnähten
 - + Kein Faserflug



No./Tkt.	dtex	Nadel	Aufmachung	Code
120	380(2)	NM 70 - 80 / 10 - 12	1.500 m	716936
80	550(3)	NM 90 - 100 / 14 - 16	2.000 m	716103
50	880(2)	NM 90 - 110 / 14 - 18	3.000 m	717142



Tera

für glänzende Nähte

- Material / Konstruktion** 100 % Polyester / Endloszwirn
- Anwendungsempfehlung** Schließ- & Ziernähte
- Produktvorteile**
- + Haltbare, robuste Nähte
 - + Sehr hohe Reißfestigkeit
 - + Hohe Gleichmäßigkeit
 - + Glänzende Optik
 - + Hohe Scheuerfestigkeit

No./Tkt.	dtex	Nadel	Aufmachung	Code
80	350(3)	NM 70 - 90 / 10 - 14	2.400 m	704261
			8.000 m	704270
60	500(3)	NM 90 - 100 / 14 - 16	1.800 m	704350
			6.000 m	704369
40	750(3)	NM 90 - 110 / 14 - 18	1.200 m	704440
			4.000 m	704458
30	1000(3)	NM 110 - 130 / 18 - 21	900 m	704601
			3.000 m	704610
20	1500(3)	NM 120 - 140 / 19 - 22	600 m	704687
			2.000 m	704695
15	2000(3)	NM 140 - 160 / 22 - 23	400 m	784290
10	2900(3)	NM 160 - 230 / 23 - 26	300 m	704814
			1.000 m	704822
8	3750(3)	NM 200 - 250 / 25 - 27	800 m	704920
5	6000(3)	NM 250 - 300 / 27 - 29	500 m	704857



Auf Wunsch mit wasserabweisender Ausrüstung erhältlich.



Skala

für nahezu unsichtbare Nähte

Material / Konstruktion

100 % Polyester / Endloszwirn, bondiert

Anwendungsempfehlung

Versäuberungs-, Sicherheits-, Blindstich-, Staffier- & Pikiernähte

Produktvorteile

- + Optimale Farbanpassung durch semitransparente Optik
- + Feiner Fadenquerschnitt für besonders glatte Nähte
- + Keine sichtbare Nahtabdrücke nach dem Bügeln
- + Einsatz von besonders feinen Nadelgrößen möglich
- + Hohe Gleichmäßigkeit

No./Tkt.	dtex	Nadel	Aufmachung	Code
360	80(1)	NM 55 - 60 / 7 - 8	5.000 m	749591
			20.000 m	704997
240	120(1)	NM 60 - 65 / 8 - 9	5.000 m	720763
			10.000 m	715174
200	150(1)	NM 60 - 65 / 8 - 9	10.000 m	705020



Tera fein

für nahezu unsichtbare Nähte

Material / Konstruktion

100 % Polyester / Endloszwirn

Anwendungsempfehlung

Versäuberungs-, Sicherheits-, Blindstich-, Staffier- & Pikiernähte

Produktvorteile

- + Dezentere Nähte bei mehrfarbigen Nähgut durch semitransparente Optik
- + Feiner Fadenquerschnitt für besonders glatte Nähte
- + Einsatz von besonders feinen Nadelgrößen möglich
- + Keine sichtbare Nahtabdrücke nach dem Bügeln
- + Glatte Fadenoberfläche

No./Tkt.	dtex	Nadel	Aufmachung	Code
180	160(2)	NM 65 - 70 / 9 - 10	5.000 m	704172
			10.000 m	704180
			20.000 m	704199





Filan fein

für nahezu unsichtbare Nähte

- Material / Konstruktion** 100 % Polyester / Endloszwirn
- Anwendungsempfehlung** Versäuberungs-, Blindstich-, Staffier- & Pikiernähte
- Produktvorteile**
- + Dezentere Nähte bei mehrfarbigen Nähgut durch semitransparente Optik
 - + Feiner Fadenquerschnitt für besonders glatte Nähte
 - + Einsatz von besonders feinen Nadelgrößen möglich
 - + Keine sichtbare Nahtabdrücke nach dem Bügeln
 - + Glatte Fadenoberfläche



No./Tkt.	dtex	Nadel	Aufmachung	Code
300	100(2)	NM 55 - 60 / 7 - 8	5.000 m	705672
			10.000 m	705674



Piuma

für weiche Nähte

- Material / Konstruktion** 100 % Polyester / Mikrofaser, texturiert
- Anwendungsempfehlung** Versäuberungs-, Sicherheits- & Überdecknähte
- Produktvorteile**
- + Weiche Nähte
 - + Sehr weiche und dichte Kantenabdeckung
 - + Hohes Bauschvermögen
 - + Nadel- und Greiferfadentauglichkeit
 - + Ideales Dehnverhalten



No./Tkt.	dtex	Nadel	Aufmachung	Code
160	190(1)	NM 65 - 70 / 9 - 10	5.000 m	711616
140	220(1)	NM 65 - 70 / 9 - 10	5.000 m	711004
			10.000 m	788910



Princess

für weiche Nähte

- Material / Konstruktion** 100 % Polyamid 6.6
Mikrofaser, texturiert (Princess 80 | 160)
Endloszwirn (Princess 120)
- Anwendungsempfehlung** Versäuberungs-, Sicherheits- & Überdecknähte
- Produktvorteile**
- + Weiche Nähte
 - + Hohes Bauschvermögen
 - + Geeignet für Garment Dyeing
 - + Ideales Dehnverhalten
 - + Einsatz von besonders feinen Nadelgrößen möglich



No./Tkt.	dtex	Nadel	Aufmachung	Code
160	180(1)	NM 65 - 70 / 9 - 10	5.000 m	713368
			10.000 m	713210
120	250(3)	NM 70 - 80 / 10 - 12	5.000 m	713244
80	380(1)	NM 70 - 90 / 10 - 14	5.000 m	713422



Gütermann E

für Versäuberungsnähte

Material / Konstruktion	100 % Polyester / Multifilament, texturiert
Anwendungsempfehlung	Versäuberungs-, Sicherheits- & Überdecknähte
Produktvorteile	+ Weiche Nähte + Hohes Bauschvermögen + Sehr weiche und dichte Kantenabdeckung + Nadel- und Greiferfadentauglichkeit + Ideales Dehnverhalten

	No./Tkt.	dtex	Nadel	Aufmachung	Code
Gütermann E 121	240	120(1)	NM 60 - 65 / 8 - 9	10.000 m	715298
				30.000 m	715280
Gütermann E 151	160	190(1)	NM 65 - 70 / 9 - 10	10.000 m	715328
				24.000 m	715310
Gütermann E 382	80	380(2)	NM 70 - 90 / 10 - 14	6.000 m	730815
				12.000 m	715301





Perma Core® Ultimate

für besonders feine Nähte

- Material / Konstruktion** 100 % Polyester / Umspinnzwirn, kompakt gesponnen
- Anwendungsempfehlung** Schließ-, Zier-, Versäuberungs- & Sicherheitsnähte
- Produktvorteile**
- + Feiner Fadenquerschnitt für besonders glatte Nähte
 - + Kräuselfreie Nähte
 - + Zuverlässige Automaten-sicherheit
 - + Ideales Dehnverhalten
 - + Hohe Gleichmäßigkeit



No./Tkt.	dtex	Nadel	Aufmachung	Code
180	160(2)	NM 60 - 65 / 8 - 9	1.000 m	709010
			5.000 m	709011



Perma Core®

für stark beanspruchte Nähte

- Material / Konstruktion** 100 % Polyester / Umspinnzwirn
- Anwendungsempfehlung** Schließ-, Zier-, Versäuberungs-, Sicherheits- & Überdecknähte, Wäscheknopflöcher, Augenknopflöcher mit/ohne Gimpe
- Produktvorteile**
- + Matte Optik
 - + Haltbare, robuste Nähte
 - + Hohe Reißfestigkeit
 - + Zuverlässige Automaten-sicherheit
 - + Hohe Scheuerfestigkeit

No./Tkt.	dtex	Nadel	Aufmachung	Code
120	240(2)	NM 70 - 80 / 10 - 12	1.000 m	708960
			5.000 m	708961
75	400(2)	NM 80 - 100 / 14 - 18	5.000 m	708941
50	600(2)	NM 90 - 110 / 12 - 16	5.000 m	708931
36	800(2)	NM 100 - 120 / 16 - 19	5.000 m	708921
27	1050(2)	NM 110 - 130 / 18 - 21	5.000 m	708911





Elastic

für Smoknähte

Material / Konstruktion

64 % Polyester / 36 % Polyurethan / Umwindegarn

Anwendungsempfehlung

Spezialnähmaschinen mit Lege- oder mit Beilauffaden

Produktvorteile

- + Spezialfaden mit außergewöhnlicher Elastizität
- + für Smoke-Effekte
- + Gleichmäßige Ummantelung des dehnbaren Kernfadens

No./Tkt.	dtex	Nadel	Aufmachung	Code
25	1300	NM 100 - 110 / 16 - 18	1.000 m	724017
15	1900	NM 100 - 130 / 16 - 21	1.000 m	784419



Anecot® Plus

für optimale Anfärbbarkeit beim Garment Dyeing

- Material / Konstruktion** 100 % Baumwolle / Gesponnen, Langfaser
- Anwendungsempfehlung** Schließ-, Zier- & Versäuberungsnähte
- Produktvorteile**
- + Geeignet für Garment Dyeing
 - + Optimale Anfärbbarkeit
 - + Gekämmte, gasierte und merzerisierte Baumwolle
 - + Weiche Nähte
 - + Automaten-sicherheit



	No./Tkt.	dtex	Nadel	Aufmachung	Code
Anecot® Plus 50/3	90	350(3)	NM 80 - 90 / 12 - 14	10.000 m	705804
Anecot® Plus 30/3	50	600(3)	NM 90 - 110 / 14 - 18	5.000 m	705803
Anecot® Plus 24/3	40	750(3)	NM 110 - 120 / 18 - 19	5.000 m	705802
Anecot® Plus 16/3	25	1100(3)	NM 120 - 140 / 19 - 22	3.000 m	705801
Anecot® Plus 12/4	18	1500(4)	NM 140 - 160 / 22 - 23	2.000 m	705800



Lyocell

für Stückfärbung

- Material / Konstruktion** 100 % Tencel® / Gesponnen
- Anwendungsempfehlung** Schließ-, Zier- & Versäuberungsnähte
- Produktvorteile**
- + Geeignet für Garment Dyeing
 - + Weiche Nähte
 - + Biologisch abbaubar
 - + Ideales Dehnverhalten

No./Tkt.	dtex	Nadel	Aufmachung	Code
120	250(2)	NM 70 - 80 / 10 - 12	5.000 m	748900
70	400(3)	NM 90 - 100 / 14 - 16	5.000 m	748897



Mara rPET

für 100 % recycelte Nähte

Material / Konstruktion

100 % Polyester, recycelt / Micro Core Technology®

Anwendungsempfehlung

Schließ-, Zier-, Versäuberungs-, Sicherheits- & Überdecknähte, Wäscheknopflöcher, Augenknopflöcher mit/ohne Gimpe

Produktvorteile

- + Einzigartige MCT®-Konstruktion
- + Brillante Farben mit seidenähnlicher Optik
- + Feiner Fadenquerschnitt für besonders glatte Nähte
- + Zuverlässige Automaten-sicherheit
- + Kein Faserflug

No./Tkt.	dtex	Nadel	Aufmachung	Code
120	250(2)	NM 70 - 80 / 10 - 12	1.000 m	708467
			5.000 m	708468
70	400(3)	NM 90 - 110 / 14 - 16	700 m	708473
			7.000 m	708474
50	600(3)	NM 90 - 110 / 14 - 18	500 m	708470
30	1000(3)	NM 110 - 130 / 18 - 21	300 m	708437
15	2000(3)	NM 140 - 160 / 22 - 23	150 m	708479
11	2650(4)	NM 160 - 180 / 23 - 24	110 m	708518



Tera rPET

für 100 % recycelte Nähte

Material / Konstruktion

100 % Polyester, recycelt / Endloszwirn

Anwendungsempfehlung

Schließ- & Ziernähte

Produktvorteile

- + Haltbare, robuste Nähte
- + Sehr hohe Reißfestigkeit
- + Hohe Gleichmäßigkeit
- + Glänzende Optik
- + Hohe Scheuerfestigkeit

No./Tkt.	dtex	Nadel	Aufmachung	Code
80	350(3)	NM 70 - 90 / 10 - 14	2.400 m	704262
			8.000 m	704271
60	500(3)	NM 90 - 100 / 14 - 16	1.800 m	704355
			6.000 m	704365
40	750(3)	NM 90 - 110 / 14 - 18	1.200 m	704443
			4.000 m	704459
30	1000(3)	NM 110 - 130 / 18 - 21	900 m	704603
			3.000 m	704611
20	1500(3)	NM 120 - 140 / 19 - 22	600 m	704686
			2.000 m	704697
15	2000(3)	NM 140 - 160 / 22 - 23	400 m	784291
			1.500 m	784294





Zwibond

für besonders belastbare Nähte

Material / Konstruktion 100 % Polyamid 6.6 / Endloszwirn, innenbondiert

Anwendungsempfehlung Schließ- & Ziernähte

Produktvorteile

- + Kein Aufdrehen durch Innenbondierung
- + Zuverlässige Automaten-sicherheit
- + Sehr hohe Reißfestigkeit
- + Ideales Dehnungsverhalten
- + Geeignet für 2-Nadel-Anwendungen

No./Tkt.	dtex	Nadel	Aufmachung	Code
60	500(3)	NM 90 - 100 / 14 - 16	6.000 m	713074
40	750(3)	NM 90 - 110 / 14 - 18	4.000 m	713066
30	1000(3)	NM 110 - 130 / 18 - 21	3.000 m	713058
20	1500(3)	NM 120 - 140 / 19 - 22	2.000 m	713040
13	2300(3)	NM 140 - 180 / 22 - 24	1.300 m	713031



Amifil

für besonders belastbare Nähte

Material / Konstruktion 100 % Polyamid 6.6 / Endloszwirn

Anwendungsempfehlung Schließ- & Ziernähte

Produktvorteile

- + Sehr hohe Reißfestigkeit
- + Zuverlässige Automaten-sicherheit
- + Glatte Fadenoberfläche
- + Ideales Dehnungsverhalten
- + Haltbare, robuste Nähte

No./Tkt.	dtex	Nadel	Aufmachung	Code
60	450(3)	NM 90 - 100 / 14 - 16	6.000 m	709131
40	700(3)	NM 90 - 110 / 14 - 18	4.000 m	709121
30	900(3)	NM 110 - 130 / 18 - 21	6.000 m	709111
20	1350(3)	NM 120 - 140 / 19 - 22	2.000 m	709101
13	2100(3)	NM 140 - 180 / 22 - 24	1.300 m	709090
10	2800(3)	NM 160 - 230 / 23 - 26	1.000 m	709080



Anebraid®

für prägnante Ziernähte

- Material / Konstruktion** 100 % Polyester / Endloszwirn, geflochten
- Anwendungsempfehlung** Schließ- & Ziernähte, Spezialnähmaschinen mit Lege- oder Beilauffaden
- Produktvorteile**
- + Als Nadel- und Beilauffaden einsetzbar
 - + Sehr hohe Reißfestigkeit
 - + Hohe Gleichmäßigkeit
 - + Brillante Optik



Ø	dtex	Nadel	Aufmachung	Code
1.0	4900	NM 200 - 230 / 25 - 26	800 m	709032



Calora UV

für UV-resistente Nähte

Material / Konstruktion	100 % Polyester / Endloszwirn
Anwendungsempfehlung	Schließ- & Ziernähte
Produktvorteile	<ul style="list-style-type: none"> + Hohe Reißfestigkeit + Optimale UV-Beständigkeit + Optimale Seewasserbeständigkeit + Sehr hohe Farbechtheit + Gute Witterungsbeständigkeit



No./Tkt.	dtex	Nadel	Aufmachung	Code
40	750(3)	NM 90 - 110 / 14 - 18	4.000 m	583774
30	1000(3)	NM 110 - 130 / 18 - 21	3.000 m	583766
20	1500(3)	NM 120 - 140 / 19 - 22	2.000 m	583758
15	2000(3)	NM 140 - 160 / 22 - 23	1.500 m	583740



Solbond

für UV-resistente Nähte

Material / Konstruktion	100 % Polyester / Endloszwirn, außenbondiert
Anwendungsempfehlung	Schließ- & Ziernähte
Produktvorteile	<ul style="list-style-type: none"> + Sehr hohe Reißfestigkeit + Sehr hohe Scheuerbeständigkeit + Optimale UV-Beständigkeit + Optimale Seewasserbeständigkeit + Sehr hohe Farbechtheit

No./Tkt.	dtex	Nadel	Aufmachung	Code
40	750(3)	NM 90 - 110 / 14 - 18	3.000 m	583588
30	1000(3)	NM 110 - 130 / 18 - 21	2.500 m	583570
20	1500(3)	NM 120 - 160 / 19 - 23	1.500 m	583561
10	2500(3)	NM 160 - 230 / 23 - 26	1.000 m	583553



Sunstop®

für UV-resistente Nähte

Material / Konstruktion 100 % Polyester / Endloszwirn, außenbondiert

Anwendungsempfehlung Schließ- & Ziernähte

Produktvorteile

- + Hohe Reißfestigkeit
- + Hohe Scheuerbeständigkeit
- + Optimale UV-Beständigkeit
- + Optimale Seewasserbeständigkeit
- + Sehr hohe Farbechtheit

No./Tkt.	dtex	Nadel	Aufmachung	Code
40	700(3)	NM 90 - 110 / 14 - 18	3.270 yds = 2.990 m	709170
30	900(3)	NM 110 - 130 / 18 - 21	2.100 yds = 1.920 m	709171
			4.200 yds = 3.840 m	709175
20	1350(3)	NM 120 - 140 / 19 - 22	1.350 yds = 1.234 m	709172
			2.700 yds = 2.468 m	709176
15	2100(3)	NM 140 - 160 / 22 - 23	1.900 yds = 1.737 m	709173



Anesafe®

für hitzebeständige Nähte

- Material / Konstruktion** 100 % Meta-Aramid Nomex® / Gesponnen, Kurzfaser
- Anwendungsempfehlung** Schließ-, Zier- & Sicherheitsnähte
- Produktvorteile**
- + Kurzfristig hochhitzebeständig bei ca. 360 °C
 - + Schwer entflammbar und selbstlöschend
 - + Nicht schmelzend
 - + Gute Chemikalienbeständigkeit
 - + Hohe Reißfestigkeit

	No./Tkt.	dtex	Nadel	Aufmachung	Code
Anesafe® 120	120	270(2)	NM 80 - 90 / 12 - 14	5.000 m	705703
Anesafe® 75	75	400(3)	NM 90 - 100 / 14 - 16	700 m	705714
				5.000 m	705702
Anesafe® 50	50	600(3)	NM 100 - 110 / 16 - 18	4.000 m	705705
Anesafe® 36	36	800(3)	NM 110 - 130 / 18 - 21	3.000 m	705704



Gütermann K

für hitzebeständige Nähte

- Material / Konstruktion** 100 % Meta-Aramid Nomex® / Gesponnen, Langfaser
- Anwendungsempfehlung** Schließ-, Zier- & Sicherheitsnähte
- Produktvorteile**
- + Kurzfristig hochhitzebeständig bei ca. 360 °C
 - + Schwer entflammbar und selbstlöschend
 - + Nicht schmelzend
 - + Gute Chemikalienbeständigkeit
 - + Sehr hohe Reißfestigkeit

	No./Tkt.	dtex	Nadel	Aufmachung	Code
Gütermann K 403	70	400(3)	NM 90 - 100 / 14 - 16	700 m	701319
				5.000 m	701299
Gütermann K 753	40	750(3)	NM 100 - 110 / 16 - 18	3.000 m	701342





Gütermann K AR

für hitzebeständige Nähte

- Material / Konstruktion** 100 % Meta-Aramid / Gesponnen, Kurzfaser
- Anwendungsempfehlung** Schließ-, Zier- & Sicherheitsnähte
- Produktvorteile**
- + Kurzfristig hochhitzebeständig bei ca. 360 °C
 - + Schwer entflammbar und selbstlöschend
 - + Nicht schmelzend
 - + Gute Chemikalienbeständigkeit
 - + Hohe Reißfestigkeit



	No./Tkt.	dtex	Nadel	Aufmachung	Code
Gütermann K AR 403	70	400(3)	NM 90 - 100 / 14 - 16	5.000 m	771685
Gütermann K AR 753	40	750(3)	NM 100 - 110 / 16 - 18	3.000 m	777918



Gütermann L

für hitzebeständige Nähte

- Material / Konstruktion** 100 % Meta-Aramid Nomex® /
Endloszwirn (L753, L1503) /
Endloszwirn, außenbondiert (L1501)
- Anwendungsempfehlung** Schließ-, Zier- & Sicherheitsnähte
- Produktvorteile**
- + Kurzfristig hochhitzebeständig bei ca. 360 °C und
dauerhaft bei 260 °C
 - + Schwer entflammbar und selbstlöschend
 - + Sehr hohe Reißfestigkeit
 - + Gute Chemikalienbeständigkeit



	No./Tkt.	dtex	Nadel	Aufmachung	Code
Gütermann L 753	40	750(3)	NM 90 - 110 / 14 - 18	400 m	701505
				1.200 m	701491
				4.000 m	709328
Gütermann L 1503	20	1500(3)	NM 120 - 140 / 19 - 22	600 m	701548
				2.000 m	724475
Gütermann L 1501	20	1500(1)	NM 120 - 140 / 19 - 22	600 m	703443
				2.000 m	703427



Acero

für extrem hitzebeständige Nähte

- Material / Konstruktion** Edelstahl, Para-Aramid (Kevlar®) / Umwindegarn
- Anwendungsempfehlung** Schließnähte
- Produktvorteile**
- + Sehr gute Hochhitzebeständigkeit, bis zu 700° C unter mechanischer Belastung und bis zu 1000 °C ohne mechanische Belastung
 - + Stahlfadenkern mit einer Kevlar-Ummantelung
 - + Sehr hohe Reißfestigkeit
 - + Gute Chemikalienbeständigkeit

No./Tkt.	dtex	Nadel	Aufmachung	Code
30	1040	NM 100 - 140 / 16 - 22	2.500 m	733488
15	2100	NM 130 - 150 / 21 - 23	2.500 m	733484



Aneguard using Kevlar®

für hochhitzebeständige Nähte

- Material / Konstruktion** 100 % Para-Aramid (Kevlar®) / Gesponnen
- Anwendungsempfehlung** Schließ-, Zier- & Sicherheitsnähte
- Produktvorteile**
- + Gute Hochhitzebeständigkeit, da kurzfristig bis ca. 420 °C belastbar
 - + Schwer entflammbar und selbstlöschend
 - + Nicht schmelzend
 - + Gute Chemikalienbeständigkeit
 - + Sehr hohe Reißfestigkeit

No./Tkt.	dtex	Nadel	Aufmachung	Code
50	600(3)	NM 110 - 130 / 18 - 21	6.000 yds = 5.486 m	705922
36	800(4)	NM 120 - 140 / 19 - 22	6.000 yds = 5.486 m	705921
27	1050(4)	NM 130 - 140 / 21 - 22	3.000 yds = 2.743 m	705920



Antistatik

für antistatische Nähte

- Material / Konstruktion** Stahl, Polyamid 6.6 / Umspinnzwirn
- Anwendungsempfehlung** Schließ- & Ziernähte
- Produktvorteile**
- + Spezialfaden, der aufgrund seines linearen Widerstandes die Bedingungen der DIN EN ISO 20345 erfüllen kann
 - + Leitfähige Nähte, mit geringen Durchgangswiderstand für eine Antistatikwirkung bei Schutzschuhen

	No./Tkt.	dtex	Nadel	Aufmachung	Code
Antistatik 30/4	30	1000 (4)	NM 130 - 150	3.500 m	582093
				7.500 m	582255



Poly/Poly SF

für silikonfreie Nähte

- Material / Konstruktion** 100 % Polyester, Umspinnzwirn, silikonfrei
- Anwendungsempfehlung** Schließnähte
- Produktvorteile**
- + Sehr gute Chemikalienbeständigkeit
 - + Hohe Nassfestigkeit
 - + Spezialfaden für die Filterindustrie

No./Tkt.	dtex	Nadel	Aufmachung	Code
80	400(2)	NM 80 - 100 / 12 - 16	33.000 m	585263



Polypropylen SF

für säure- und laugenbeständige Nähte

- Material / Konstruktion** 100 % Polypropylen / Endloszwirn, silikonfrei
- Anwendungsempfehlung** Schließnähte
- Produktvorteile**
- + Sehr gute Chemikalienbeständigkeit
 - + Hohe Nassfestigkeit
 - + Silikonfreier Spezialfaden für die Filterindustrie

No./Tkt.	dtex	Nadel	Aufmachung	Code
40	750(2)	NM 90 - 110 / 14 - 18	4.000 m	711632
30	1050(3)	NM 110 - 130 / 18 - 21	2.500 m	585157



Polyacryl

für trockenhitzebeständige Nähte

- Material / Konstruktion** 100 % Polyacryl / Spinnfaser, gesponnen
- Anwendungsempfehlung** Schließnähte
- Produktvorteile**
- + Gute Trockenhitzebeständigkeit
 - + Gute Chemikalienbeständigkeit
 - + Spezialfaden für die Filterindustrie
 - + Gute Hydrolysebeständigkeit

No./Tkt.	dtex	Nadel	Aufmachung	Code
30	1000(3)	NM 110 - 130 / 18 - 21	3.000 m	748889
			6.000 m	777986



PTFE

für UV-resistente Nähte

Material / Konstruktion	100% Polytetrafluorethylen (PTFE) / Endloszwirn
Anwendungsempfehlung	Schließnähte
Produktvorteile	<ul style="list-style-type: none">+ Sehr hohe Reißfestigkeit+ Sehr gute Hitzebeständigkeit, kurzfristig bis zu 300° C, dauerhaft bis zu 250 °C+ Gute Chemikalienbeständigkeit+ Optimale UV-Beständigkeit+ Sehr hohe Scheuerfestigkeit

No./Tkt.	dtex	Nadel	Aufmachung	Code
30	1300(3)	NM 90 - 110 / 14 - 18	4.200 m	724831



WS

für wasserlösliche Nähte

Material / Konstruktion	100 % Polyvinylalkohol (PVA) / Zwirn, wasserlöslich
Anwendungsempfehlung	Trennfaden bei Maschenware, Fixierung von Schnittteilen
Produktvorteile	<ul style="list-style-type: none">+ Lässt sich ohne Umrüsten der Nähmaschine wie ein gewöhnlicher Nähfaden verarbeiten+ Löst sich bei Kontakt mit Wasser auf+ Keine Chemikalien notwendig+ Festigkeit > 600 cN

No./Tkt.	dtex	Nadel	Aufmachung	Code
120	250(2)	NM 70 - 80 / 10 - 12	5.000 m	715492

Komplementäre Produkte von A&E

Polyester-Nähfäden	25
Polyamid-Nähfäden	25
Baumwoll-Nähfäden	26
Polyester/Baumwoll-Nähfäden	26
Specials	26

100 % Polyester-Nähfäden

Perma Spun®

100 % Polyester,
gesponnen



No./Tkt.	dtex	Nadel	Aufmachung	Code
120	270(2)	NM 70 - 80 / 10 - 12	5.000 m	705733
75	400(2)	NM 80 - 100 / 12 - 16	5.000 m	705732
50	600(2)	NM 90 - 110 / 14 - 18	5.000 m	705731
30	900(3)	NM 120 - 130 / 19 - 21	5.000 m	705730

Filan

100 % Polyester
Endloszwirn



No./Tkt.	dtex	Nadel	Aufmachung	Code
80	300(3)	NM 70 - 90 / 10 - 14	15.000 m	705632
			27.000 m	705630
60	500(3)	NM 90 - 100 / 14 - 16	10.000 m	705642
			20.000 m	705643
40	700(3)	NM 90 - 110 / 14 - 18	4.000 m	705620
			8.000 m	705622
30	900(3)	NM 110 - 130 / 18 - 21	3.000 m	705610
20	1350(3)	NM 120 - 140 / 19 - 22	600 m	705601
			2.000 m	705600

Wildcat Plus®

100 % Polyester
Multifilament, texturiert



No./Tkt.	dtex	Nadel	Aufmachung	Code
160	180(1)	NM 65 - 70 / 9 - 10	10.000 m	705752
80	350(2)	NM 70 - 90 / 10 - 14	5.000 m	705751
			10.000 m	705753
40	700(4)	NM 90 - 110 / 14 - 18	5.000 m	705750

100 % Polyamid-Nähfäden

Anefil Nylon Bonded

100 % Polyamid 6.6
Endloszwirn,
außenbondiert



No./Tkt.	dtex	Nadel	Aufmachung	Code
60	450(2)	NM 90 - 100 / 14 - 16	4.500 m	709021
40	700(3)	NM 90 - 100 / 14 - 18	3.000 m	709022
20	1350(3)	NM 120 - 140 / 19 - 22	4.100 m	709028

Anelock

100 % schmelzbares
Polyamid, Multifilament

No./Tkt.	dtex	Nadel	Aufmachung	Code
85	350	NM 70 - 80 / 10 - 12	3.000 m	709150

100 % Baumwoll-Nähfäden

Anecot®

100% Baumwolle, Zwirn

	No./Tkt.	dtex	Nadel	Aufmachung	Code
Anecot® 50(3)	90	350(3)	NM 80 - 90 / 12 - 14	10.000 m	705994
Anecot® 50(2)	50	400(2)	NM 90 - 110 / 14 - 16	10.000 m	705993
Anecot® 30(3)	50	600(3)	NM 90 - 110 / 14 - 18	5.000 m	705992
Anecot® 24(3)	40	750(3)	NM 110 - 120 / 18 - 19	5.000 m	705991

Polyester / Baumwoll-Nähfäden

D-Core®

60% Polyester / 40% Baumwolle,
Umspinnzwirn



	No./Tkt.	dtex	Nadel	Aufmachung	Code
	120	240(2)	NM 60 - 65 / 8 - 9	5.000 m	705845
	75	400(2)	NM 80 - 90 / 12 - 14	5.000 m	705844
	50	600(2)	NM 100 - 110 / 16 - 18	5.000 m	705843
	36	800(2)	NM 110 - 120 / 18 - 19	5.000 m	705842
	27	1050(2)	NM 130 - 140 / 21 - 22	5.000 m	705841

D-Core® RFD

60% polyester /
40% cotton, Corespun

	No./Tkt.	dtex	Nadel	Aufmachung	Code
	75	400(2)	NM 90 - 110 / 14 - 18	5.000 m	705864
	50	600(2)	NM 100 - 110 / 16 - 18	5.000 m	705863
	36	800(2)	NM 110 - 120 / 18 - 19	3.000 m	705862

Specials

Cocoon Bobbins Perma Core

100 % Polyester, Core spun



	No./Tkt.	dtex	Nadel	Aufmachung	Code
	120	240(2)	11	200 m	705569
	120	240(2)	10 W	185 m	705566
	75	400(2)	10 W	130 m	705565

Cocoon Bobbins Filan

100 % Polyester,
Endlosfilament



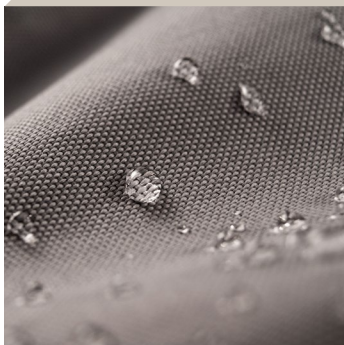
	No./Tkt.	dtex	Nadel	Aufmachung	Code
	180	160(2)	10 W	290 m	705570
	120	240(3)	10 W	190 m	705571

+49 76 81 21-0

contact@guetermann.com

Follow us on LinkedIn

guetermann.com



seams
so perfect