



Gütermann

Workwear



AUF DER SICHEREREN SEITE

mit unseren Nähfäden

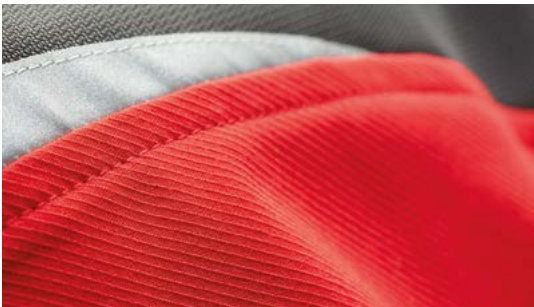
Ihre Workwear-Produkte machen Arbeitsplätze sicher, schützen vor Verletzungen, erhöhen die Produktivität und sorgen dafür, dass sich sowohl Arbeitnehmer als auch Arbeitgeber auf die Arbeit konzentrieren können. Good Job! Wir wollen Sie dabei bestmöglich unterstützen – mit Nähfäden, die Ihren Erwartungen an Qualität, Funktionalität und Komfort voll entsprechen.



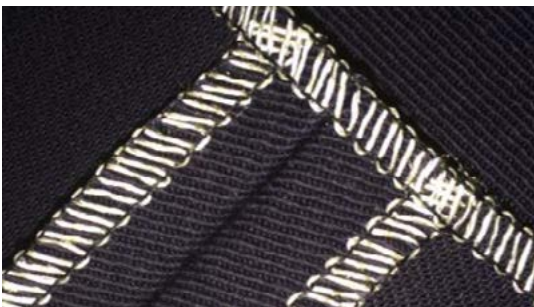


Unsere Nähfäden für Workwear

Workwear darf gut aussehen! Obwohl Sicherheit und Funktionalität immer an erster Stelle stehen, müssen bei moderner Workwear auch Anforderungen an Design und Tragekomfort erfüllt werden. Unsere Workwear-Nähfäden überzeugen daher sowohl optisch als auch funktionell. Insbesondere bei Leasing- und Corporate-Wear sind robuste Nähfäden wichtig, die allen Strapazen standhalten.



Arbeits- und Schutzbekleidung muss den härtesten Anforderungen standhalten.



Reflektierende Nähte bieten eine bessere Sichtbarkeit.

Unsere Produktempfehlungen:

Perma Core® 27 | 30 | 36 | 50 | 75 | 120

Der besonders reiß- und scheuerfeste Umspinnzwirn aus 100 % Polyester eignet sich hervorragend für stark beanspruchte Nähte. Perma Core® ist ideal für die Herstellung von Workwear, die enzymatischen und chemikalischen Behandlungen ausgesetzt wird. Perma Core® gibt es auch mit flammhemmenden Eigenschaften. Der inhärent eingebundene Schutz bietet hervorragenden Flammenschutz durch begrenzte Flammausbreitung.

Wildcat Plus® 40 | 80 | 160

Der texturierte Nähfaden aus 100 % Polyester eignet sich perfekt für Schnittkantenabdeckung und Versäuberungsnähte. Der weiche Nähfaden wurde für einen angenehmen Tragekomfort entwickelt. Er eignet sich ideal für Nähte, die im direkten Hautkontakt stehen.

Anefil Reflector™ 25 | 50

Anefil Reflector™ wurde für dekorative und reflektierende Überdeck- und Überwendlichnähte konzipiert. Durch die reflektierende Seide bietet der Nähfaden maximale Lumineszenz. Die besondere Zusammensetzung aus Seide und Polyester reflektiert das Licht und gewährleistet so eine verbesserte Sichtbarkeit.

FUNKTIONELLE NÄHFÄDEN

für mehr Sicherheit



Hitzeresistent, flammhemmend, antistatisch sowie schnitt- und schussfest: Textilien für Persönliche Schutzausrüstung (PSA) müssen viel aushalten. Denn sie sorgen sowohl im Beruf als auch im privaten Alltag für Sicherheit. Um die Schutzfunktion zu gewährleisten, müssen Sicherheitskleidung und -schuhe sowie Protektoren den gesetzlichen Normen entsprechen - das gilt auch für die eingesetzten Nähfäden!



Nähfäden für Persönliche Schutzausrüstung (PSA)

Für Hitze- und FlammSchutzbekleidung eignen sich Aramid-Nähfäden am besten. Diese kommen bei Anwendungen zum Einsatz, bei denen der Nähfaden extremen Temperaturen, Feuer und Chemikalien standhalten muss. Aramid-Fasern schmelzen nicht, sind selbsterlöschend und ihre Zersetzungstemperatur beginnt erst bei über 360 °C.

Unsere Produktempfehlungen:

GÜTERMANN K 753 | 403

Gütermann K ist ein gesponnener Nähfaden aus 100 % NOMEX® Aramid-Langstapel-fasern. Durch seine Fadenkonstruktion hat er eine hohe Zugfestigkeit. Er ist daher ideal für Anwendungen, bei denen diese Eigenschaft zusätzlich zur hohen Hitze- und Flammenbeständigkeit erforderlich ist.

ANESAFE® 36 | 50 | 75 | 120

Anesafe® wird aus 100 % Nomex® Aramid-Kurzstapel-fasern gesponnen. Dieser ist der meistgefragte Aramid-Nähfaden bei der Herstellung von hochhitzebeständiger und schwer entflammbarer Bekleidung und Ausrüstung.

GÜTERMANN K AR 753 | 403

Gesponnen aus 100 % Kurzstapel-Meta-Aramid-Fasern wird Gütermann K AR insbesondere für Nähanwendungen eingesetzt, bei denen zusätzlich zur Hitze- und Flammbeständigkeit eine ökonomische Lösung gesucht wird.

Gütermann L 1503 | 753

Gütermann L ist der Endloszwirn unter unseren Aramid-Nähfäden. Dieser Nähfaden aus 100 % Nomex® Aramid ist besonders rei- und scheuerfest.

Bei schnitt- und schussfester Berufsbekleidung ist wichtig, dass die Materialien einen hohen Tragekomfort bieten, aber gleichzeitig schnitt- und schussresistente Eigenschaften besitzen. Auch Splitterschutz sowie eine hohe Rei- und Scheuerfestigkeit sind erforderlich.

Aneguard using Kevlar® 36 | 50 | 75

Der Spezialfaden Aneguard using Kevlar® ist aufgrund seiner hohen Festigkeit für schnitt- und schussfeste Berufsbekleidung besonders empfehlenswert. Hergestellt aus 100 % gesponnenem Para-Aramid ist er kurzfristig bis zu 490 °C belastbar, nichtschmelzend und selbsterlöschend. Er eignet sich hervorragend für das Vernähen von Handschuhen, Beinschutz und schussfester Bekleidung wie Militär- und Polizeiwesten sowie Schutzbekleidung.

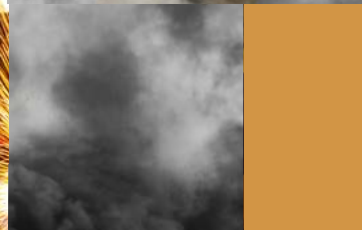
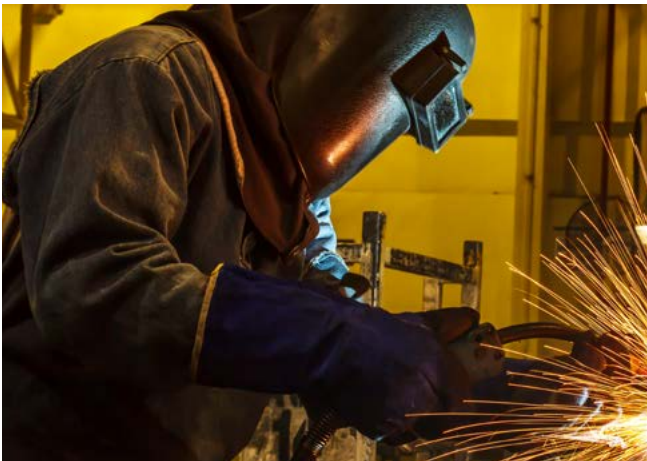
Antistatik 30/4

Für antistatische Schuhe wurde der Nähfaden Antistatik 30/4 entwickelt. Dank der leitfähigen Komponente werden statische Aufladungen verhindert und elektrische Ströme abgeleitet.

Headquarters A&E Gütermann Europe:

Gütermann GmbH
Landstr. 1
79261 Gutach-Breisgau
Germany

Tel. +49 7681 21-0
Fax +49 7681 21-449
contact@guetermann.com



www.guetermann.com